

2008

Håndbok for ML2000 Smartkortleser USB



Dag Ivar Findreng

Megalink AS

V8.10



Håndbok for ML2000

Smartkortleser USB

Innholdsfortegnelse

1	Smartkortleser USB	3
1.1	Innledning	3
1.2	Installasjon av USB drivere	3
1.2.1	Windows Vista.....	4
1.2.2	Windows XP SP2.....	9
1.2.3	Windows 2000	12

**NB: Følg veiledningen nøye ved
installering av USB drivere!**

Trenger

MLCard 8.10 eller nyere

og

Monitor software DU-735 eller nyere

1 Smartkortleser USB

1.1 Innledning

Smartkortene til ML2000 systemet kan nå administreres ved hjelp av en smartkortleser med støtte for USB. Smartkortleseren leveres med USB kabel og kan plugges rett i en hvilken som helst PC med USB-inngang og Windows™ operativsystem.

For å kunne bruke smartkortleseren må programmet MLCard ver. 8.10 være installert på PC-en. Dette kan lastes ned fra våre nettsider.



1.2 Installasjon av USB drivere

Det er veldig viktig at installasjonsveiledningen for USB driveren følges nøyaktig i forhold til hvilket operativsystem som brukes.

Sørg for å laste ned nyeste MLCard med USB drivere fra våre hjemmesider:
<http://www.megalink.no>

OBS!

Kortleseren er av type SCR335 fra SCM Microsystems. Det er viktig at riktig driver blir installert. Sørg derfor for at Windows **ikke** laster ned egne drivere når kortleseren blir installert. MLCard virker kun med denne kortleseren.

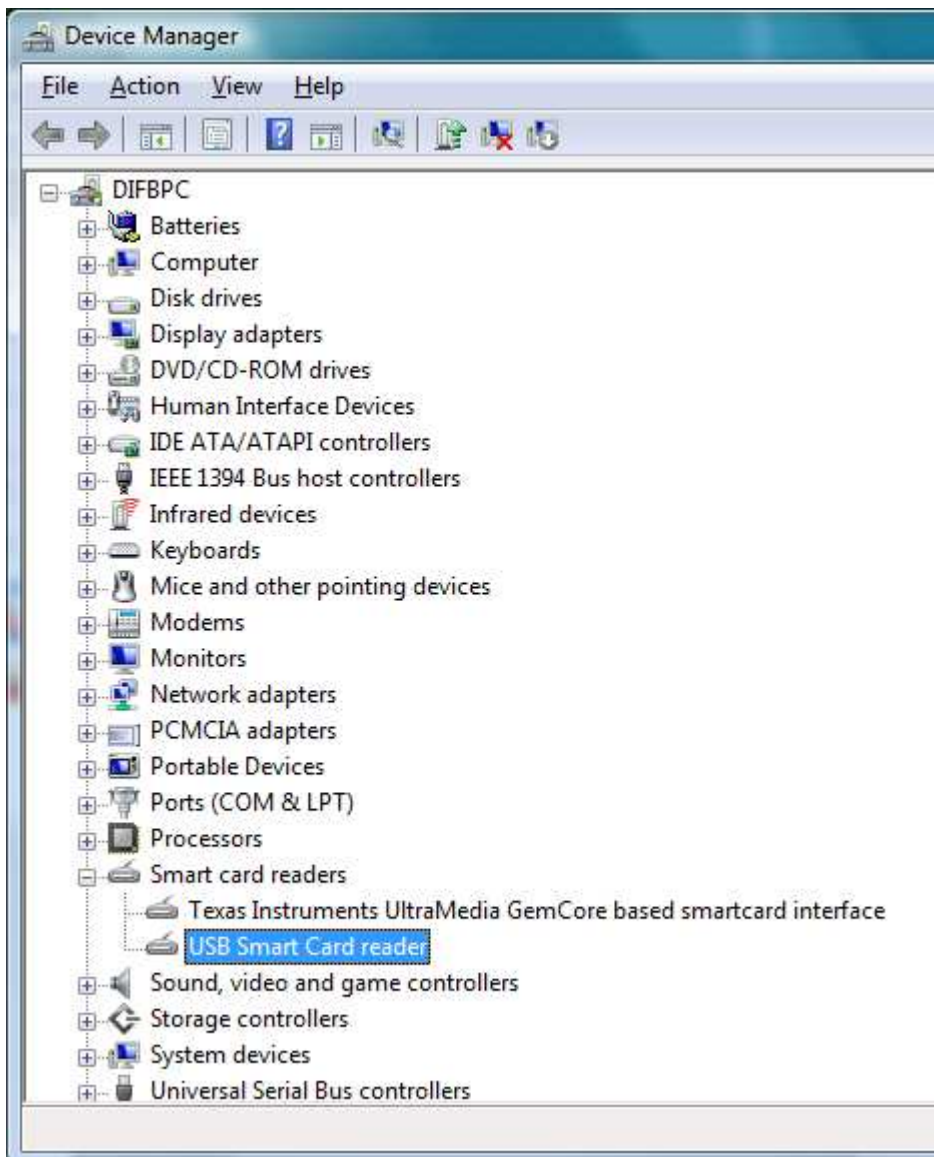
1.2.1 Windows Vista

Windows Vista installerer drivere uten å spørre brukeren. Disse må derfor manuelt overstyres. Fremgangsmåten kan variere fra de forskjellige Vista versjonene. Gjør følgende:

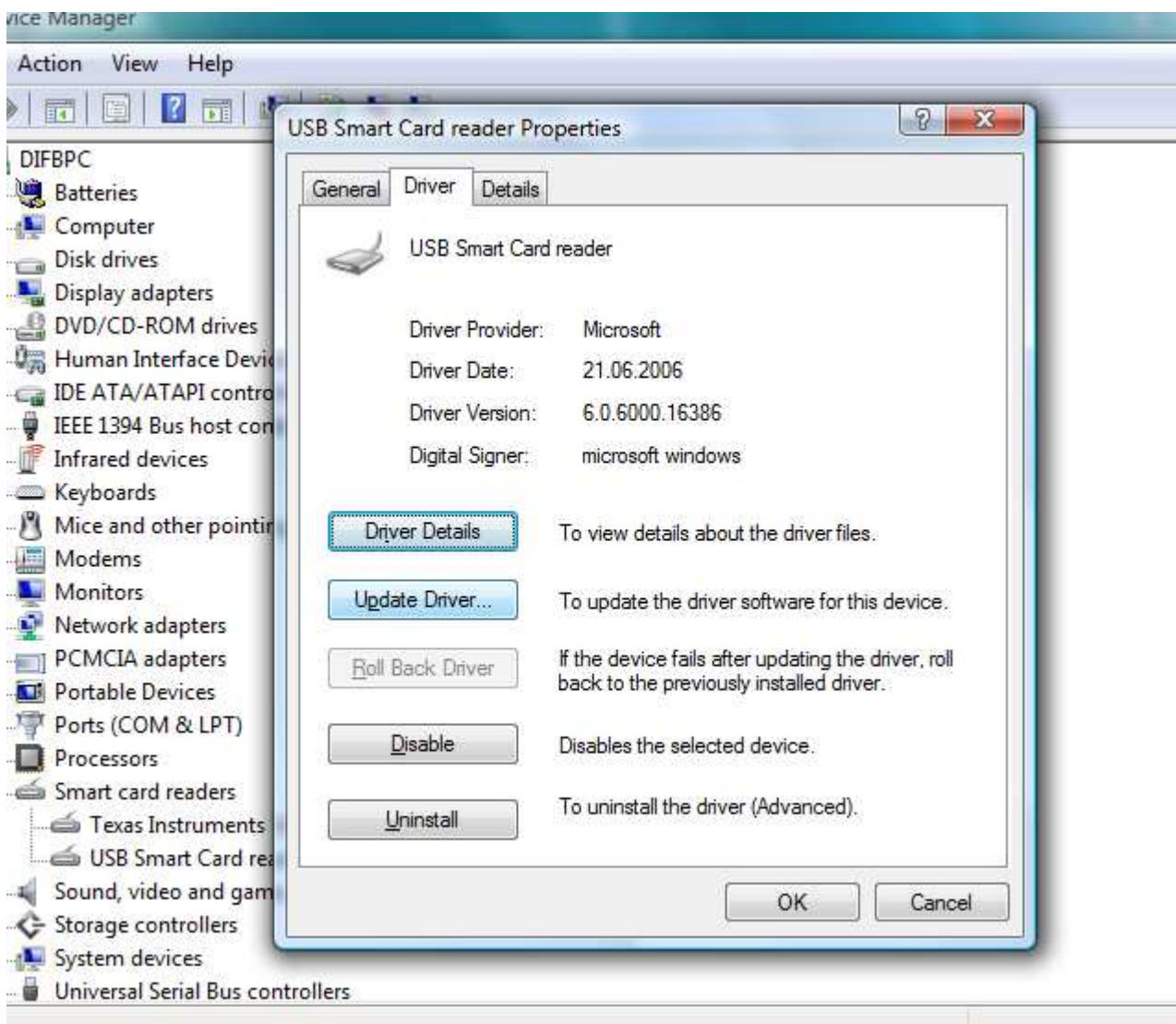
Lukk ned alle programmer på PC-en. Smartkortleseren kan nå tilkobles PC-en ved hjelp av den medfølgende USB kablen. Vent til Vista gjør seg ferdig og gir beskjed om at driverene er ferdig installert.



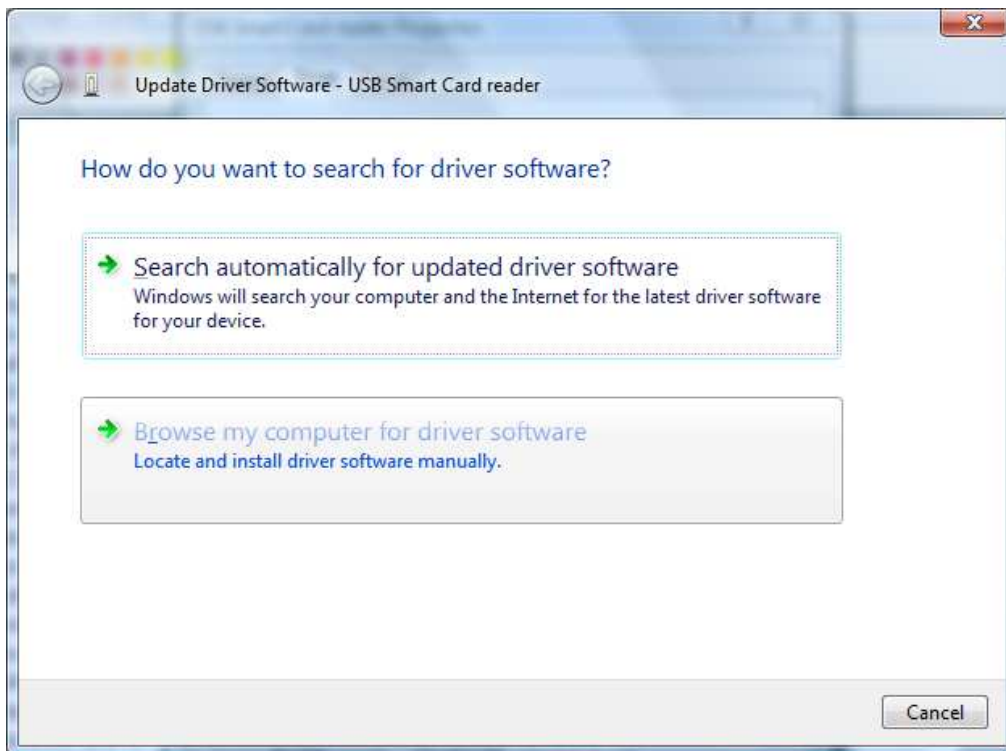
Trykk på Start-menyen og start programmet ”**device manager**”. Dette kan gjøres ved å skrive ”device manager” inn i søkefeltet. På norske Vista-maskiner heter programmet ”**Enhetsbehandling**”.



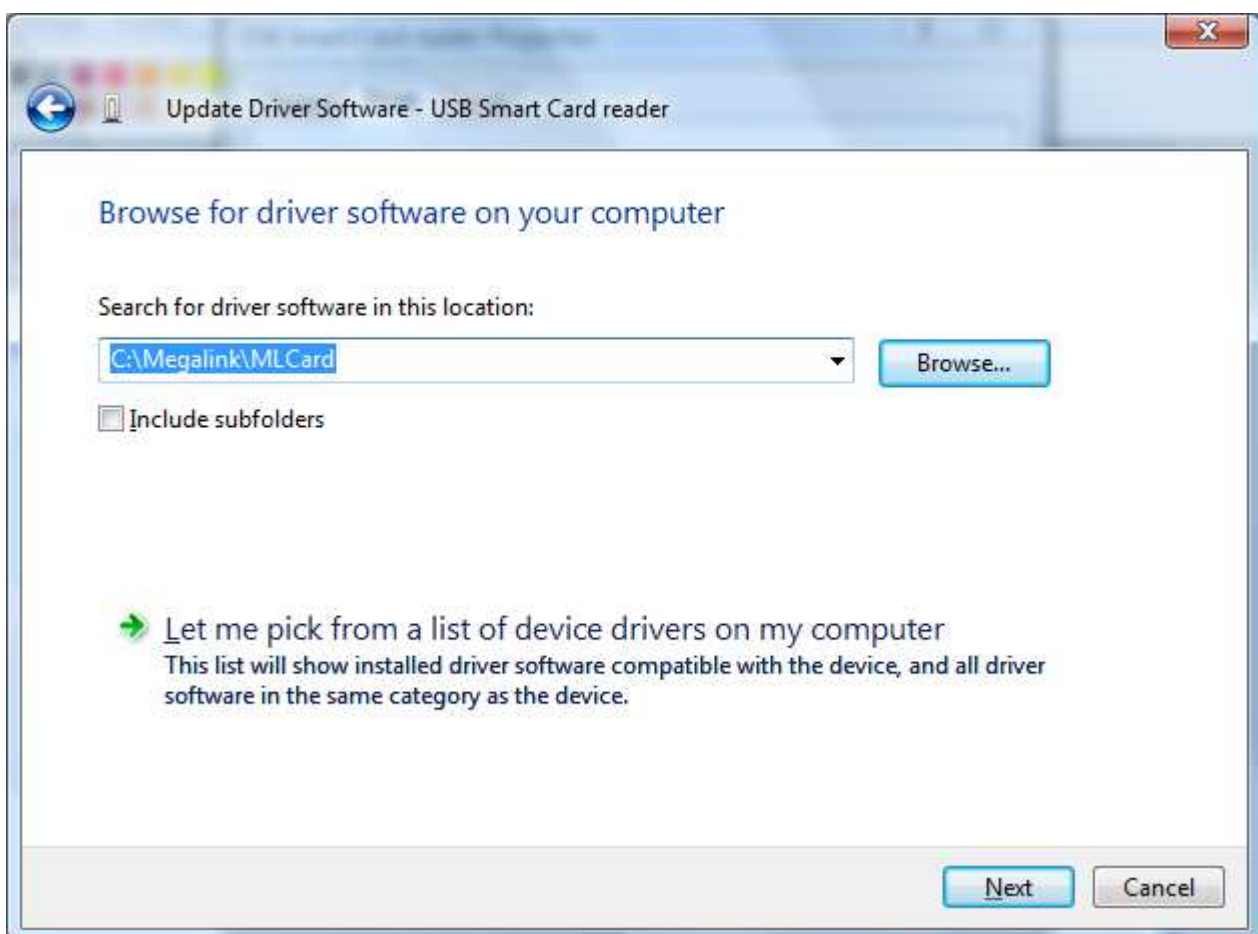
Finn "USB Smart Card reader". Denne ligger under "Smart Card readers" eller "smartkortlesere". Dobbeltklikk på denne eller velg Egenskaper. Følgende dialog vil komme opp:



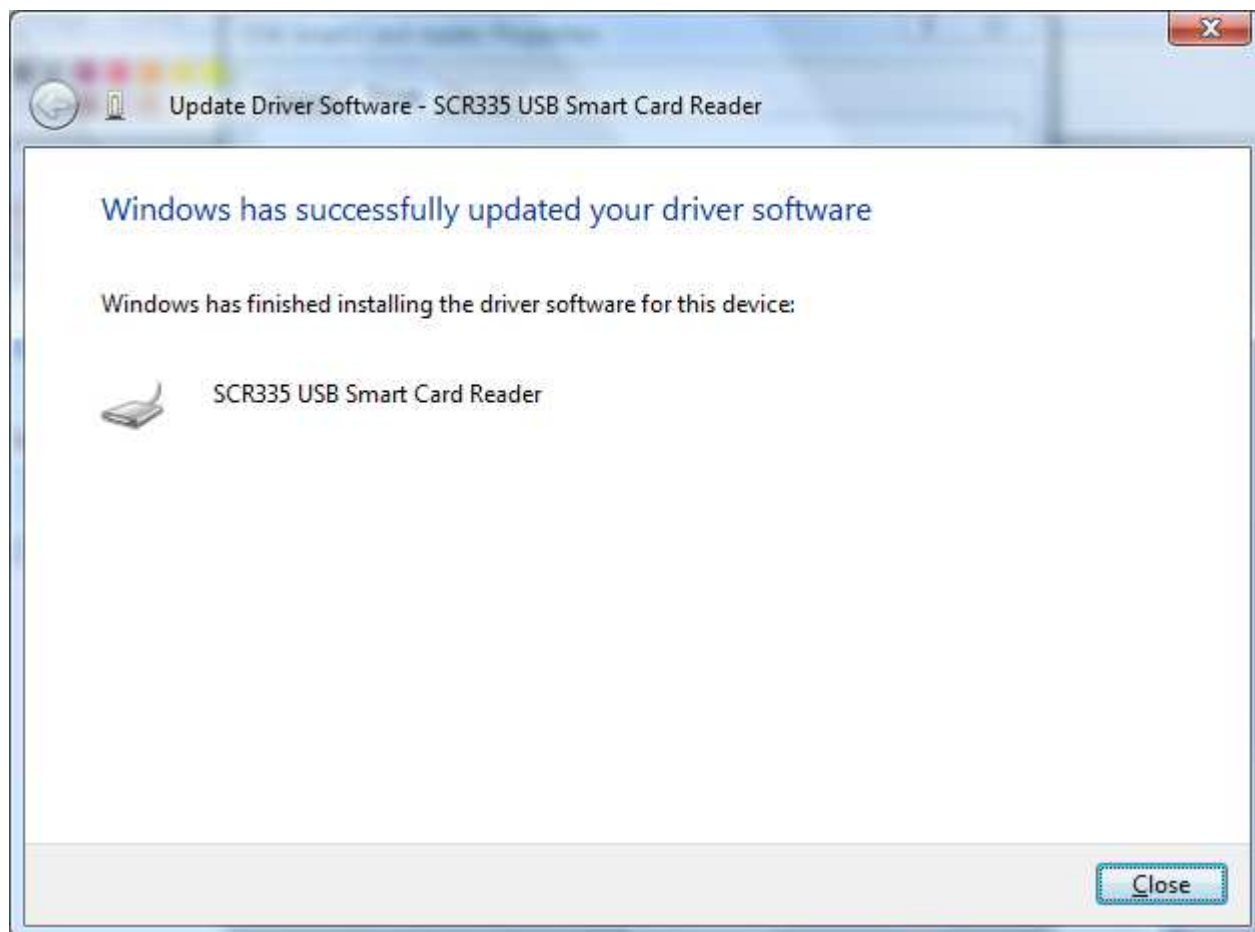
Trykk på "Update Driver" eller "Oppdater driver".



Trykk på ”Browse my computer for driver, manually” eller ”Installere fra en liste eller bestemt plassering”. Viktig å ikke velge *Søk* eller *automatisk*.



I tekstboksen skriver du inn, eller velger ved hjelp av Bla gjennom, katalogen der MLCard ligger på harddisken. Trykk så Neste >.



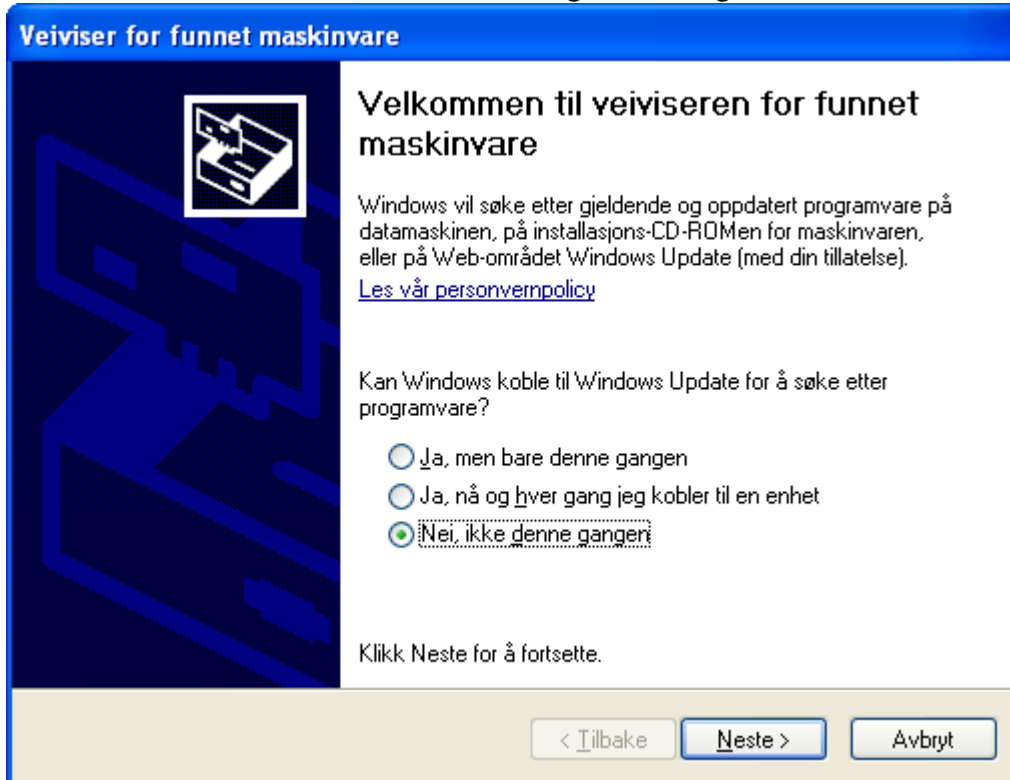
Installasjonen er ferdig. Trykk på **Lukk**.

MLCard kan nå startes.

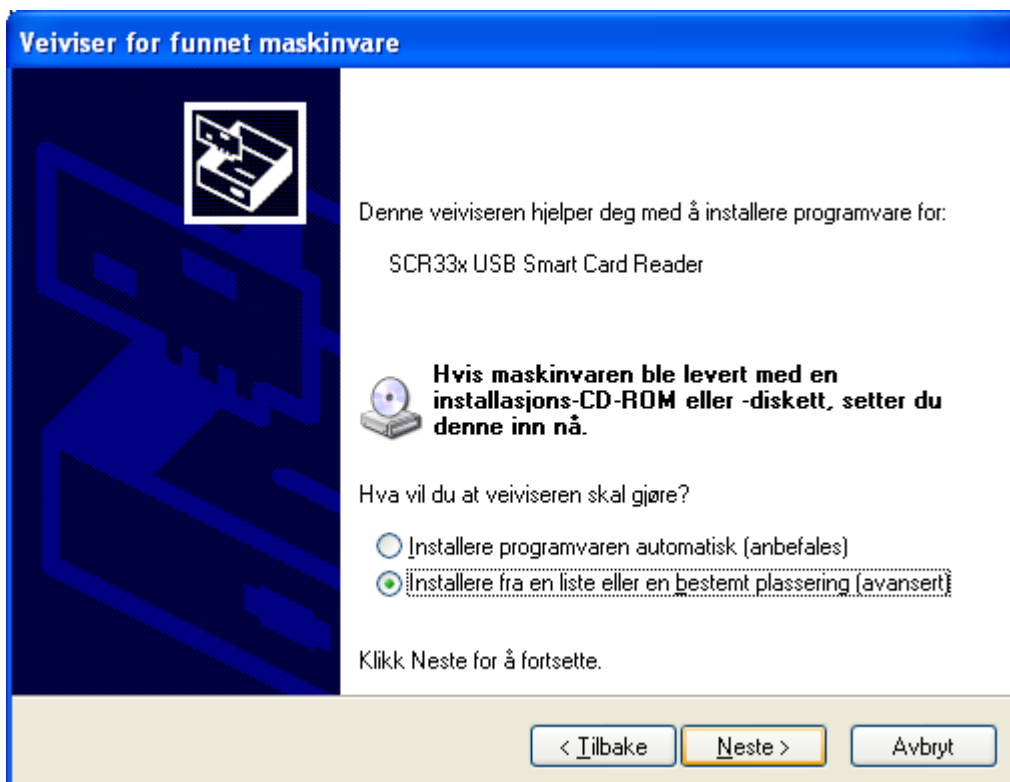
1.2.2 Windows XP SP2

Lukk ned alle programmer på PC-en. Smartkortleseren kan nå tilkobles PC-en ved hjelp av den medfølgende USB kabelen.

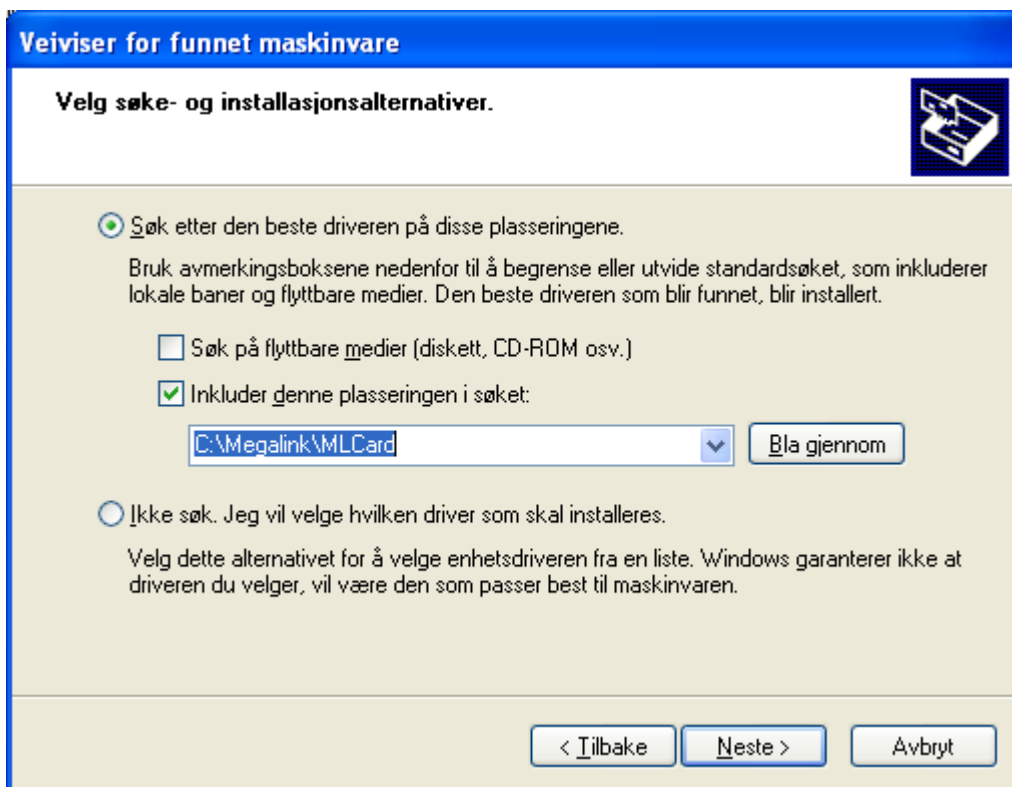
Når smartkortleseren tilkobles PC-en vil følgende dialog komme frem automatisk:



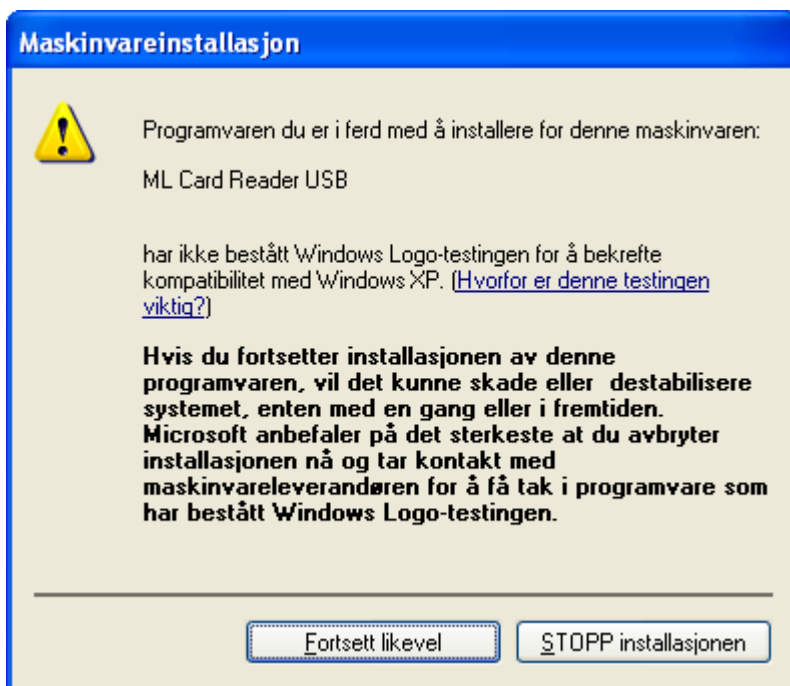
Velg alternativet **Nei, ikke denne gangen** og trykk **Neste >**.



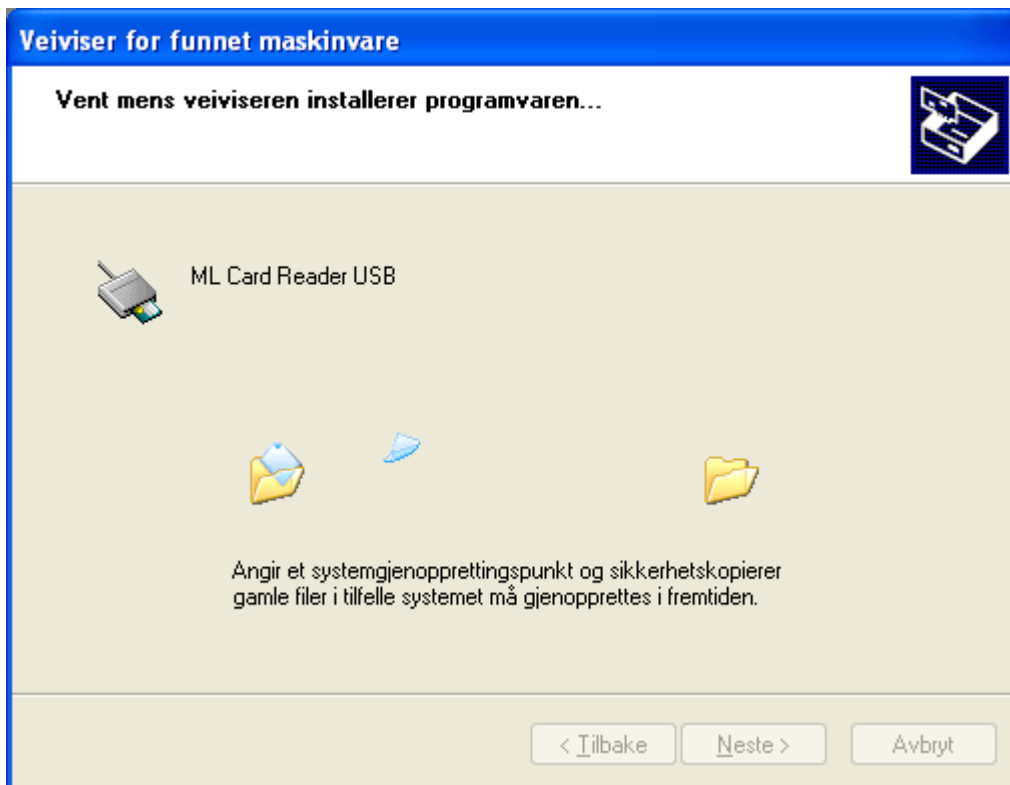
Velg alternativet **Installere fra en liste eller en bestemt plassering (avansert)** og trykk **Neste >**.



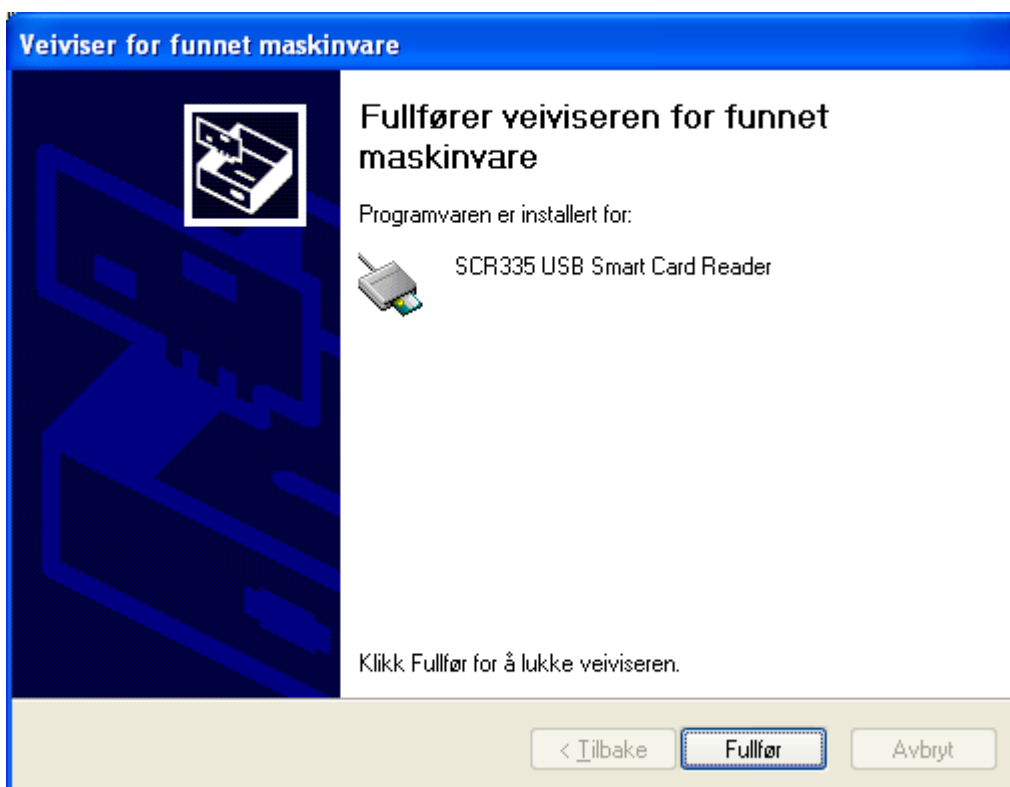
Velg alternativet **Søk etter den beste driveren på disse plasseringene.** og kryss KUN av alternativet **Inkluder denne plasseringen i søket:**. I tekstboksen skriver du inn, eller velger ved hjelp av **Bla gjennom**, katalogen der MLCard ligger på harddisken. Trykk så **Neste >**.



Dersom denne meldingen kommer, velg **Fortsett likevel**.



Vent mens installasjonsfilene blir kopiert.



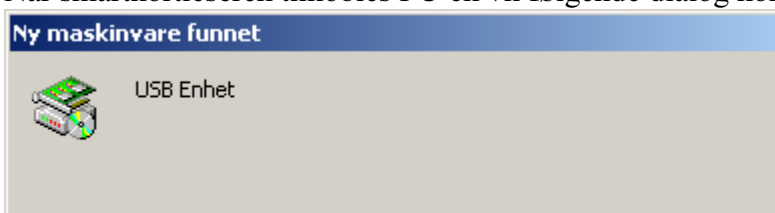
Installasjon av driver er ferdig. Trykk **Fullfør**.

MLCard kan nå startes.

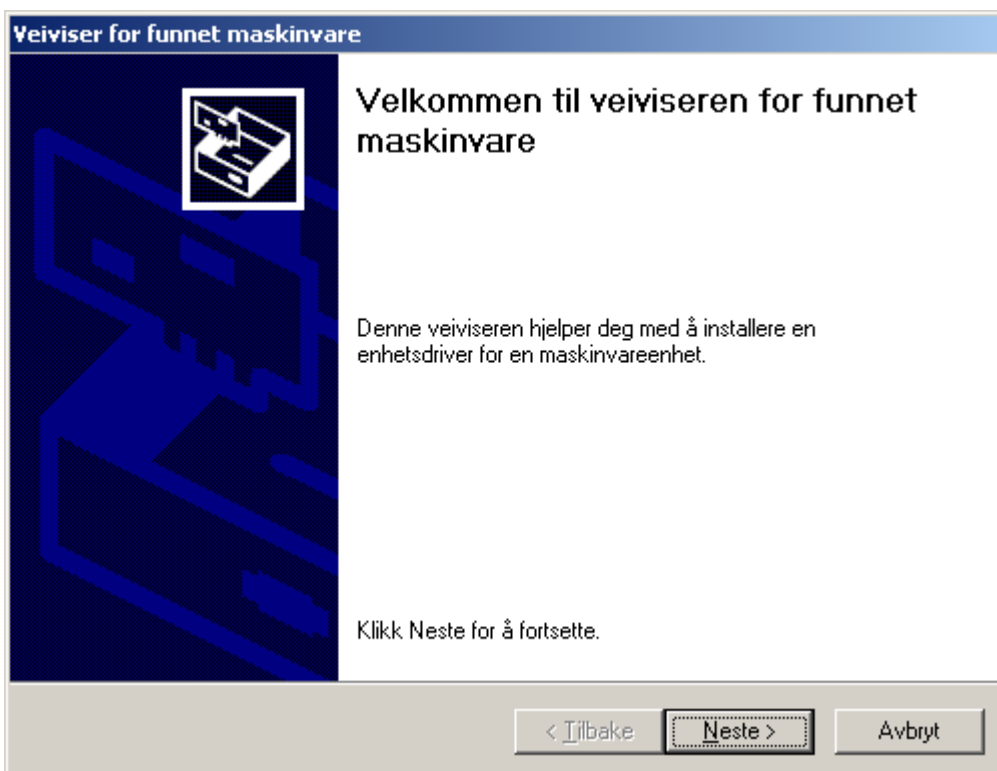
1.2.3 Windows 2000

Lukk ned alle programmer på PC-en. Smartkortleseren kan nå tilkobles PC-en ved hjelp av den medfølgende USB kabelen.

Når smartkortleseren tilkobles PC-en vil følgende dialog komme frem automatisk:



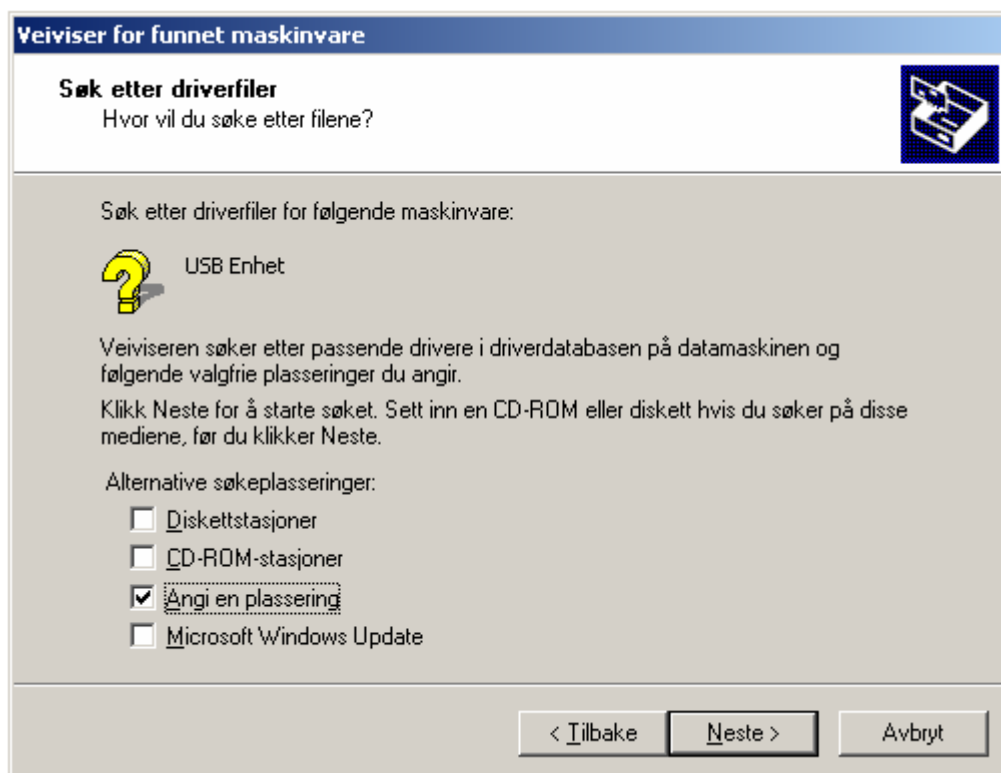
Vent mens denne gjør seg ferdig.



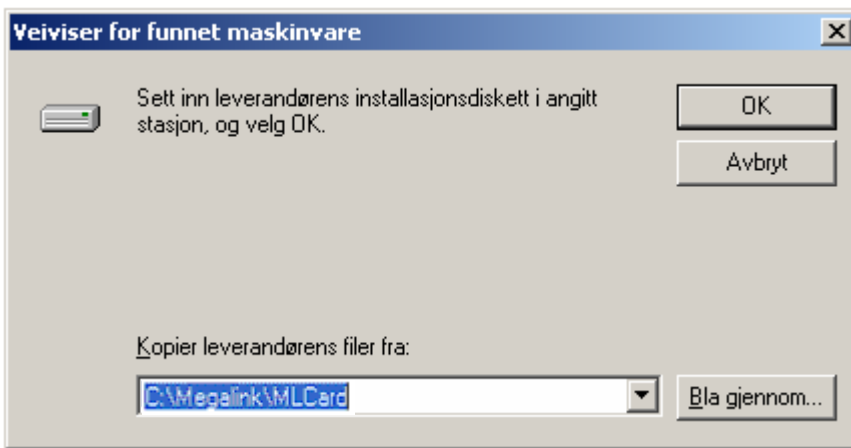
Velg **Neste >**.



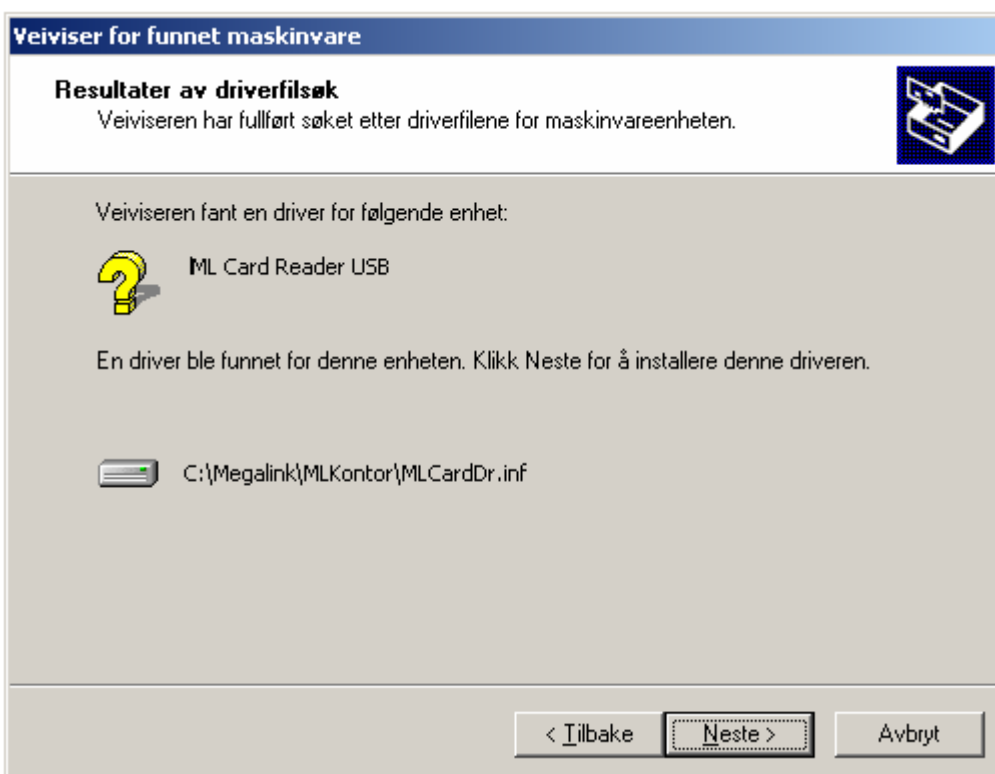
Velg alternativet **Søk etter en passende driver for enheten (anbefales)**.



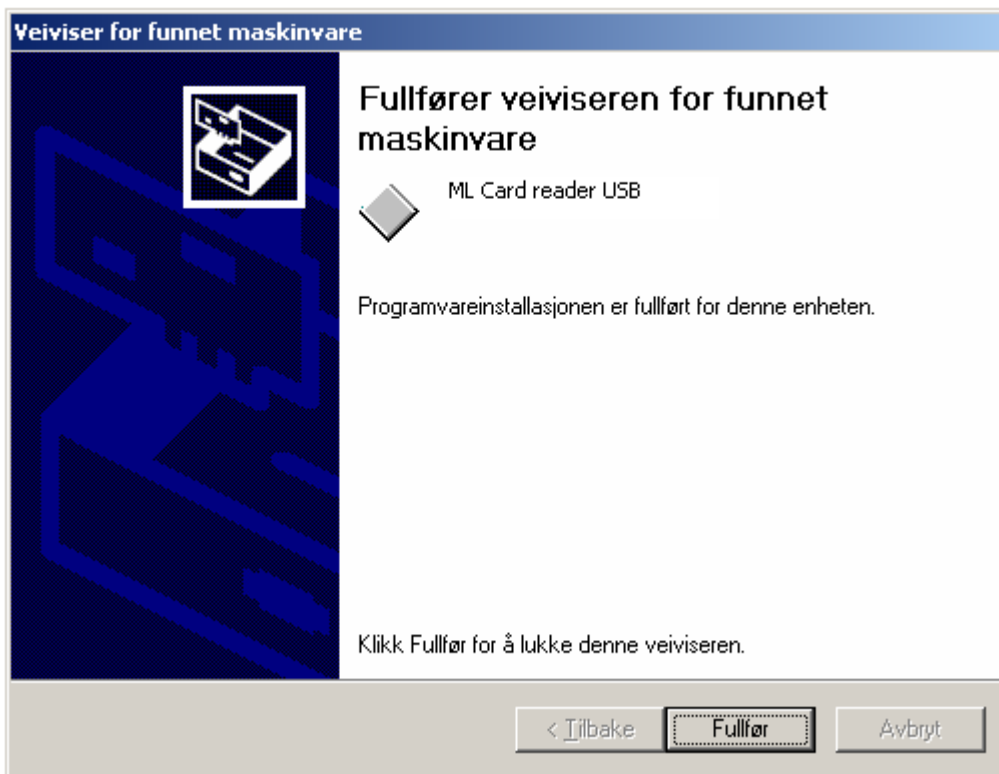
Kryss KUN av alternativet **Angi en plassering**. Trykk så **Neste >**.



I tekstboksen skriver du inn, eller velger ved hjelp av **Bla gjennom**, katalogen der MLCard ligger på harddisken. Trykk så **OK**.



Vent mens denne gjør seg ferdig. Trykk så **Neste >**.



Installasjon av driver er ferdig. Trykk **Fullfør**.

MLCard kan nå startes.